

Kiinteistöt

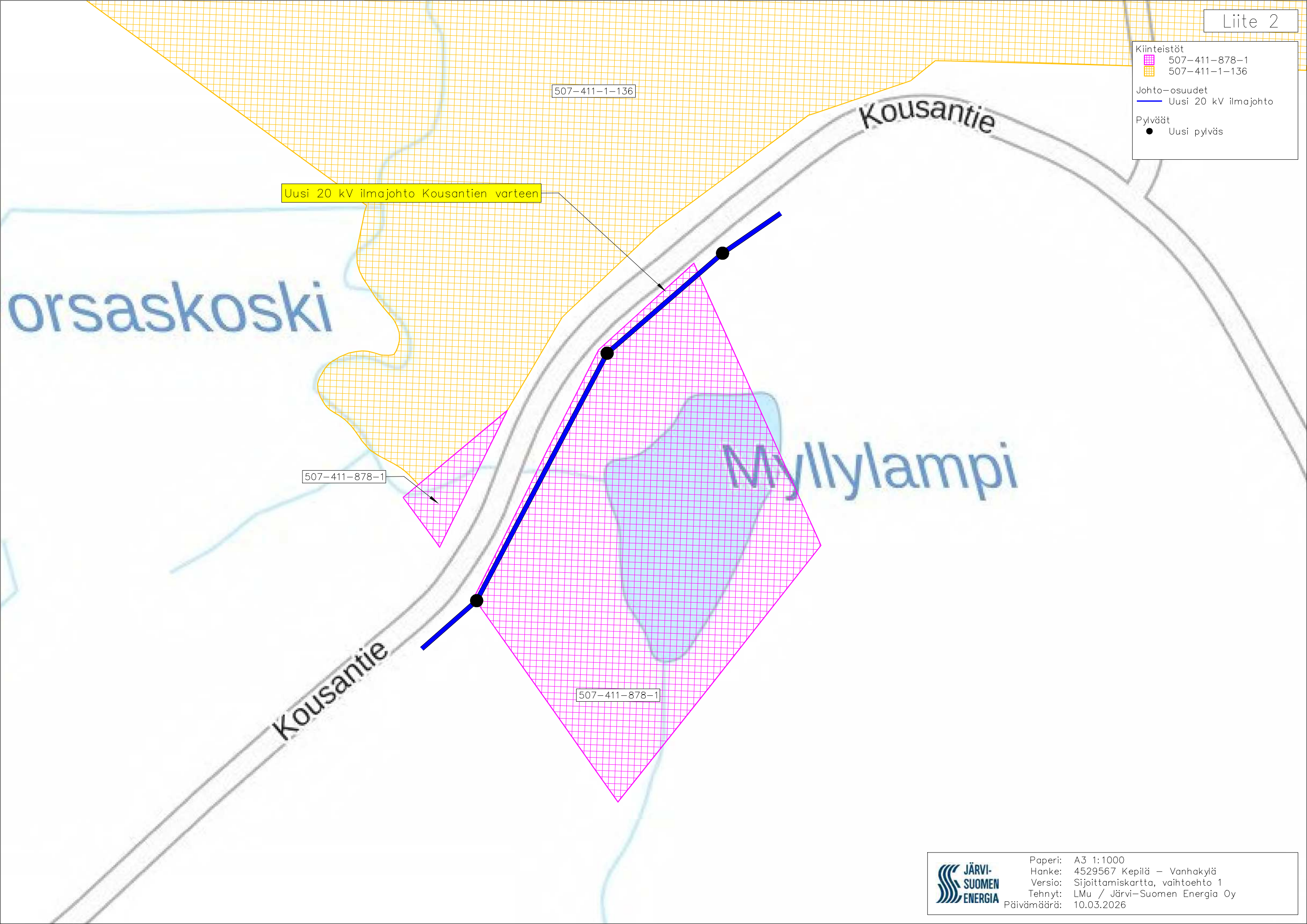
- 507-411-878-1
- 507-411-1-136

Johto-osuudet

- Uusi 20 kV ilmajohto

Pylväät

- Uusi pylväs



Kiinteistöt

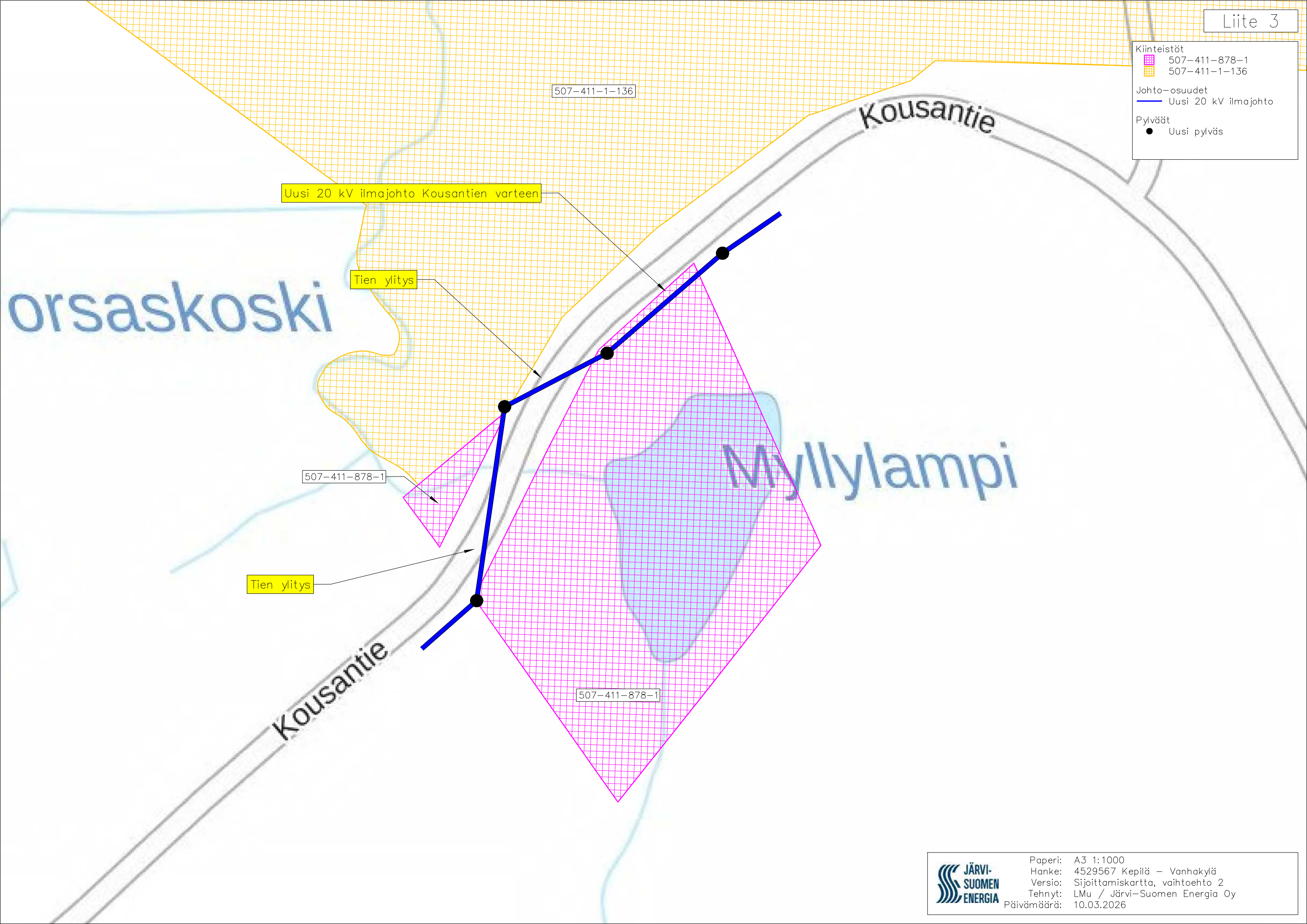
- 507-411-878-1
- 507-411-1-136

Johto-osuudet

- Uusi 20 kV ilmajohto

Pylväät

- Uusi pylväs



**LIITE 4****JÄRVI-SUOMEN ENERGIA OY  
JAKELUVERKON VAIHTOEHTOJEN  
KUSTANNUSVERTAILULASKELMA**

|                   |                               |
|-------------------|-------------------------------|
| <b>Hanke</b>      | 4529567 Kepilä - Vanhakylä    |
| <b>Tehnyt</b>     | LMu / Järvi-Suomen Energia Oy |
| <b>Päivämäärä</b> | 10.3.2026                     |

|   | <b>Vaihtoehto 1</b> | <b>Vaihtoehto 2</b> |
|---|---------------------|---------------------|
| <b>Investointikustannukset</b>                    | 4 686 €             | 4 945 €             |
| <i>Ero vaihtoehtoon 1 verrattuna</i>              |                     | 259 €               |
| <i>Ero prosentteina vaihtoehtoon 1 verrattuna</i> |                     | 6 %                 |
| <b>HUOM.</b>                                      |                     |                     |

Investointikustannukset perustuvat Energiaviraston valvontamenetelmän liitteeseen 1. Liitteen yksikköhintoja on päivitetty vuoden 2023 aikana tehdyn yksikköhintaselvityksen perusteella. Liitteen yksikköhintoja käytetään kuudennella valvontajaksolla vuosille 2024 - 2027. Liitteen yksikköhinnat on esitetty vuoden 2022 arvossa, joita on korjattu vuoden 2024 arvoon kuluttujaindeksiin perustuen.

Lisätietoa sähkön jakeluverkkotoiminnan valvontamenetelmästä ja yksikköhinnoista osoitteessa: <https://energiavirasto.fi/hinnoittelun-valvonta>